

Für richtige Darstellung und Druck, klicken Sie bitte » [hier](#).

Donautal-aktive POST!



März 2019

Sehr geehrte Damen und Herren ,

nach den ersten sonnigen Tagen im Februar sehnen wir dem Frühling entgegen. Wir können es kaum erwarten, das Rad zu packen, die Wanderschuhe zu schnüren und die Natur im Freien zu genießen. Mit unserer Donautal-aktiven Post! informieren wir Sie über aktuelle Termine und Themen der drei Teams von Donautal-Aktiv.

Wir hoffen, es ist für jeden etwas Passendes dabei und freuen uns über Ihre Rückmeldungen und Anregungen. Es wäre schön, Sie an einer der zahlreichen Veranstaltungen persönlich begrüßen zu können.

Einen sonnigen Start in den Frühling wünscht Ihnen

Team Tourismus & Naherholung

Team Regionalentwicklung

Team Natur & Landschaft

Aktuelles aus den Donautal-Aktiv-Teams

Team Tourismus & Naherholung

Rückblick: Das Messejahr 2019...

... ist erfolgreich gestartet. Den Auftakt machte, wie jedes Jahr im Januar, die CMT in Stuttgart – die wichtigste Urlaubsmesse im deutschsprachigen Raum. Dort führte das Schwäbische Donautal, gemeinsam mit den Landkreisen Dillingen und Günzburg, seine Präsenz bei der zweitägigen Sonderschau „Fahrrad- und ErlebnisReisen mit Wandern“ erfolgreich fort. Während der gesamten neuntägigen Messelaufzeit präsentierte sich das Dillinger Land, in bewährter Form, unter dem Dach der Schwäbischen Alb. Nur wenige Tage später ging es für das Messteam nahtlos auf der afa in Augsburg weiter. Die verkürzte Messelaufzeit sowie das neue Messekonzept der afa wurde von den Besuchern gut angenommen. Die Rad- und Freizeitregion Schwäbisches Donautal präsentierte sich gemeinsam mit der Familien- und Kinderregion Landkreis Günzburg, der Heidenheimer Brenzregion und Dillinger Land in Halle 1 „Mein Schwaben“. Am Messestand konnten die Besucher mit Hilfe einer Virtual Reality-Brille digital in das Schwäbische Donautal eintauchen. Sie hatten die Wahl zwischen einem VR-Video zum Premiumradweg DonauTäler und einem digitalen Tauchgang durch den Donauwald. Beide Videos

wurden im Rahmen des Interreg-Projekts „Insights“ produziert. Auch Landrat Leo Schrell testete beim afa-Pre-Opening die neueste technische Ausstattung am Messestand und war begeistert.



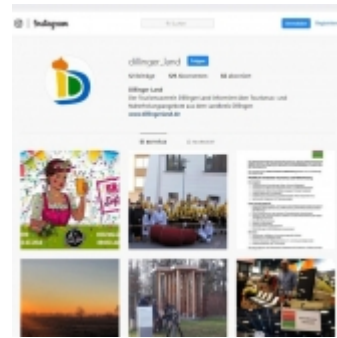
Einblick: Zahl der klassifizierten Unterkunftsbetriebe...

...im Dillinger Land nimmt stetig zu. Seit 2007 führt das Team Tourismus bei Donautal-Aktiv, im Auftrag des Deutschen Tourismusverbandes (DTV), Klassifizierungen von privaten Unterkünften im Dillinger Land durch. Mit der Klassifizierung werden die Qualität und der Standard der Ferienhäuser und -wohnungen sowie Privatzimmer nach eindeutigen Kriterien kategorisiert. Dies hat in den vergangenen Jahren zu einer stetigen Nachfrage nach Übernachtungen im Bereich der Privatanbieter geführt. Neben der Erfüllung von Mindeststandards, werden Zusatzleistungen wie zum Beispiel persönliche Gästebetreuung, Fahrradverleih oder Brötchenservice, in die Bewertung einbezogen. Die Gastgeber erhalten mit der DTV-Klassifizierung eine unabhängige und objektive Bewertung und können drei Jahre mit den erhaltenen Sternen werben. Interessierte Gastgeber (Privatvermieter bis zu neun Betten, Ferienhäuser, Ferienwohnungen), die noch nicht klassifiziert sind, können sich bei Donautal-Aktiv unter Tel.: [07325-95 101 40](tel:07325-9510140) oder tourismus@donautal-aktiv.de melden und werden anhand des DTV-Kriterienkataloges vom speziell geschulten Tourismus-Team geprüft. Seit Anfang des Jahres arbeitet das Team Tourismus mit dem Partner OBS OnlineBuchungService GmbH zusammen. Damit haben Gäste nun die Möglichkeit über die touristische Website des Landkreises www.dillingerland.de, die dort gelisteten Unterkünfte direkt online zu buchen. Auch hier haben interessierte Gastgeber die Möglichkeit sich anzuschließen.



Ausblick: Ehrenamtliche Wegepaten für den DonAuwald...

... werden geschult. Am 20. März 2019 findet eine Schulung für ehrenamtliche Wegepaten in Lauingen statt. Zu unserer überaus großen Freude haben sich rund 20 Interessierte für die Aufgabe des Wegepaten gemeldet. Durch die Wegepaten wird eine Kontrollinstanz geschaffen, die einerseits den Zustand des Weges überprüft und andererseits ein Auge darauf hat, dass der Auwald geschützt wird, sollten Wanderer wider Erwarten die Vorgaben des Naturschutzes oder die Rückzugsbereiche der Tiere missachten. Klaus Erber, Geschäftsführer des Deutschen Wanderinstitut wird darstellen, welche Anforderungen an einen Premiumwanderweg gestellt werden und welche Aufgaben auf Wegepaten zukommen. Außerdem wird darauf aufmerksam gemacht, dass ein gut ausgeschildeter und gepflegter Wanderweg den Zweck erfüllt, die Besucher klug durch den Wald zu lenken.



Folgen Sie dem Dillinger Land ...

... auf Facebook und Instagram. Seit Mitte Januar hat das Dillinger Land eine eigene Facebook-Fanpage www.facebook.com/dillingerland und ist auf der beliebten Social-Media-Plattform Instagram www.instagram.com/dillinger_land vertreten. Dort werden regelmäßig Tipps und Bilder zu Rad- und Wandertouren, Ausflügen und Veranstaltungen im Dillinger Land gepostet. Wir freuen uns über jeden neuen Fan und Follower!

Neues aus der Broschüren-Abteilung:

Das Gastgeberverzeichnis „übernachten“ wurde aktualisiert. 64 gewerbliche und private Unternehmungen im Dillinger Land und darüber hinaus im gesamten Schwäbischen Donautal haben die Möglichkeit genutzt und sich im gedruckten Verzeichnis listen lassen. Das Gastgeberverzeichnis und alle weiteren Rad- und Wanderkarten sind unter Tel. 0 73 25 / 95 101 10 oder tourismus@donautal-aktiv.de erhältlich.

Team Regionalentwicklung

Entwicklungsnetzwerk „Neues Wohnen auf dem Land“ erfolgreich gestartet

Nach einer erfolgreichen Startveranstaltung am 21. Februar 2019 in der Umweltstation mooseum in Bächingen nimmt das Projekt „Neues Wohnen auf dem Land“ nach und nach Formen an. Ziel ist es, eine Anstoss dazu zu geben, dass Privatpersonen oder Investoren geeigneten zeitgemäßen Wohnraum für Jugendliche und Senioren zum selbstbestimmten Wohnen in ihrer Heimatgemeinde schaffen. Im Optimalfall gestalten sich dadurch die Ortskerne lebendig und attraktiv und es wird damit einer Aushöhlung des Ortskerns, dem so genannten "Donut-Effekt", entgegen gewirkt.

Das Team Regionalentwicklung unterstützt engagierte Kommunen und Bürger bei der Bewusstseinsbildung vor Ort und zur Entwicklung von Projekten, welche den veränderten Wohnbedürfnissen aller Generationen Rechnung tragen.



Frei wählbare Projektbausteine bieten die Möglichkeit individuell auf die Thematik vor Ort einzugehen und entsprechend zu agieren. Angefangen mit einer „Sensibilisierungskampagne vor Ort“, über den Einsatz von „Entwicklungslotsen“ bis hin zu „Bauberatungsgutscheinen für Eigentümer“ ist ein breiter Handlungsspielraum geboten. Für Gemeinschaftsprojekte wird die Auswahl an Bausteinen noch weiter gespannt.

Donautal-Aktiv stellt dafür umfangreiche Mittel aus dem EU-Förderprogramm LEADER zur Verfügung,

die noch in 2019 vergeben werden sollen.

Wer weitere Informationen benötigt oder mit dabei sein möchte, sollte sich umgehend beim Team Regionalentwicklung unter Telefon: **0 73 25 / 95 101 20** melden.

Wir freuen uns auf die Zusammenarbeit mit den Teilnehmern des Entwicklungsnetzwerks.

Gemeinsam erreichen wir mehr!

Team Natur & Landschaft

Luftakrobaten zurück aus der Winterpause - die Kiebitze im Donauried

Mitte März ist es soweit - mit kunstvollen Drehungen, wagemutigen Saltos und schwindelerregenden Sturzflügen versuchen die männlichen Kiebitze, ihre Weibchen zu beeindrucken. Haben sie einen Partner gefunden, besetzen die standorttreuen Zugvögel Ende März ihre Mulde am Boden, die ihnen als Nest dient. Früher spielten sich Brut und Aufzucht der Jungen auf feuchtem, niedrigwüchsigem Grünland ab. Heute weichen viele Kiebitze mangels entsprechender extensiv genutzter Wiesen und Weiden auf Äcker aus. Der Verlust geeigneter Lebensräume gilt als einer der Hauptfaktoren für den drastischen Rückgang der heimischen Wiesenbrüter wie Kiebitz, Bekassine oder Großer Brachvogel. Auch im Schwäbischen Donauried sind die einst häufigen Tiere nur noch selten anzutreffen. Der Landschaftspflegeverband Donautal-Aktiv e.V. setzt sich im Rahmen eines schwabenweiten Artenhilfsprogramms intensiv für den Schutz der Wiesenbrüter ein. In Zusammenarbeit mit den Landnutzern werden vor Ort geeignete Maßnahmen getroffen, um die Gelege der bedrohten Vogelarten zu schützen und so den Bruterfolg zu erhöhen. Kiebitznester werden beispielsweise gezielt umfahren und bei der Bewirtschaftung ausgespart. Der Mehraufwand und der Ertragsausfall, der den Landwirten für die angepasste Nutzung entsteht, wird über Ersatzgelder des Landkreises ausgeglichen. Neben derartigen Sofortmaßnahmen werden bestehende Lebensräume durch die Anlage wechselfeuchter Senken oder durch die Gestaltung von Flachwasserzonen an Weihern und Seen optimiert. Mittelfristig soll sich der Bestand der Wiesenbrüter stabilisieren, damit der Frühling im Donauried auch in Zukunft durch die Luftakrobatik der Kiebitze eingeläutet wird.



Ausgewählte Termine im Schwäbischen Donautal

20. März 2019

Wegepatenschulung DonAuwald in Lauingen

13. April 2019

Anradeln DonauTäler – Eröffnung Radsaison in Weißenhorn

3. - 5. Mai 2019

Komma, gugga, zamma essa - a Tour durchs Donautal



7. September 2019

Warm-up-Party Donautal-Radelspaß in Burgau

8. September 2019

Donautal-Radelspaß mit Zentralveranstaltung in Burgau

aktiv dabei

Links

- DONAUTAL-aktive POST! ABMELDEN
- KONTAKT
- IMPRESSUM

Kontakt

Donautal-Aktiv e.V.

Hauptstraße 16

89431 Bächingen

Telefon: 0 73 25 / 95 101 00

E-Mail: info@donautal-aktiv.deFür richtige Darstellung und Druck, klicken Sie bitte » [hier](#).